



SCHEDA TECNICA



INDIRIZZO:	via Cairoli 42 - 47900 Rimini tel. 0541-784736
U.O. DIREZIONE TEATRI	Laura Fontana Tel. 0541-704292 laura.fontana@comune.rimini.it
SEGRETERIA E AMMINISTRAZIONE:	Emanuela Angelini tel 0541 704293 emanuela.angelini@comune.rimini.it cell. 339-7758638
COORDINATORE TECNICO:	Nevio Semprini tel/fax 0541-781126 tecniciteatri@comune.rimini.it Stefano Miotto, stefano.miotto@comune.rimini.it Cell. 339-7758568

Il Teatro degli Atti si trova in una via in ZTL 24 ore al giorno. Per transito e sosta occorre richiedere con congruo anticipo (inviando o presentando copia del permesso di circolazione del veicolo) un permesso temporaneo alla Polizia Municipale/Ufficio Permessi, Tel.: 0541 / 704579 e-mail: centro@comune.rimini.it.

Sala **rif. tavola 1**

- posti a sedere 290, di cui 210 in platea ed 80 in galleria; con regia a fondo sala (disposizione classica) 283 posti , possono essere aggiunte ulteriori due file di sedie (per un totale di trenta posti) solo nella configurazione senza palco mobile. **rif. tavola 2**
- è possibile, mediante sistema manuale, il ribaltamento di tutte le sedute situate in platea.

Palco

- larghezza massima (da parete a parete) m 11,90, larghezza utile m 7,42 (da colonna a colonna), fronte m 9,30; **rif. tavola 3**
- profondità (dal fronte alla parete di fondo): minima m 6,20 – massima m 7,20; **rif. tavola 3**
- altezza rispetto alla platea m 1,10; **rif. tavola 6**
- declivio 0%
- prolungamento tramite palco mobile dimensioni m 9,30 x 4,20 con altezza regolabile (altezza massima m 1,05 rispetto alla platea, il dislivello tra palco e palco mobile può essere eliminato tramite tavolato); **rif. tavola 3**

Graticcio (non praticabile) **rif. tavole 5 e 6**

- sopra il palco:
 - larghezza m 11,15;
 - profondità m 3,25m (dalla parete di fondo);
 - altezza m 5,30.
- sopra la platea:
 - larghezza m 8,65;
 - profondità m 9,95 (a partire da m 1,30 sopra al palco);
 - altezza m 7,18 ci sono travi reticolari parallele al boccascena ad altezza di m 6,95.





Dotazione scenica

- è disponibile un'americana in alluminio, a sezione quadrata cm 30x30, posta su carro ponte (che ne permette lo spostamento parallelamente al boccascena) con due paranchi elettrici per salita e discesa; la portata massima dell'americana è di kg 400;
- il palcoscenico è dotato di inquadratura nera fissa: con fondale e quinte, è disponibile un fondale bianco; **rif. tavola 4**
- assenza di sipario;
- assenza di ribalta;
- non c'è una scala mobile fra platea e palcoscenico;

Servizi **rif. tavola 1**

- tre camerini dei quali due con superficie di circa 14 metri quadrati, con due bagni ciascuno, ed uno con superficie di circa 7 metri quadrati, con bagno in comune ad uno dei camerini più grandi.
- magazzino retrostante al palcoscenico con superficie pari a circa 20 metri quadrati;
- regia a fondo sala, in platea oppure in vano posto al livello galleria;

Dotazione tecnica

- 100 mazzi di corde;
- 100 cantinelle;
- varie scale, una delle quali raggiunge i 6 metri di altezza;
- tappeto danza di grandi dimensioni, nero o bianco;
- potenza elettrica a disposizione: 40kW - 400V; due prese da 32A (3 poli + Neutro + terra), una da 125A (3 poli + Neutro + terra);
- morsettiera con sezionatore da 4x125A;

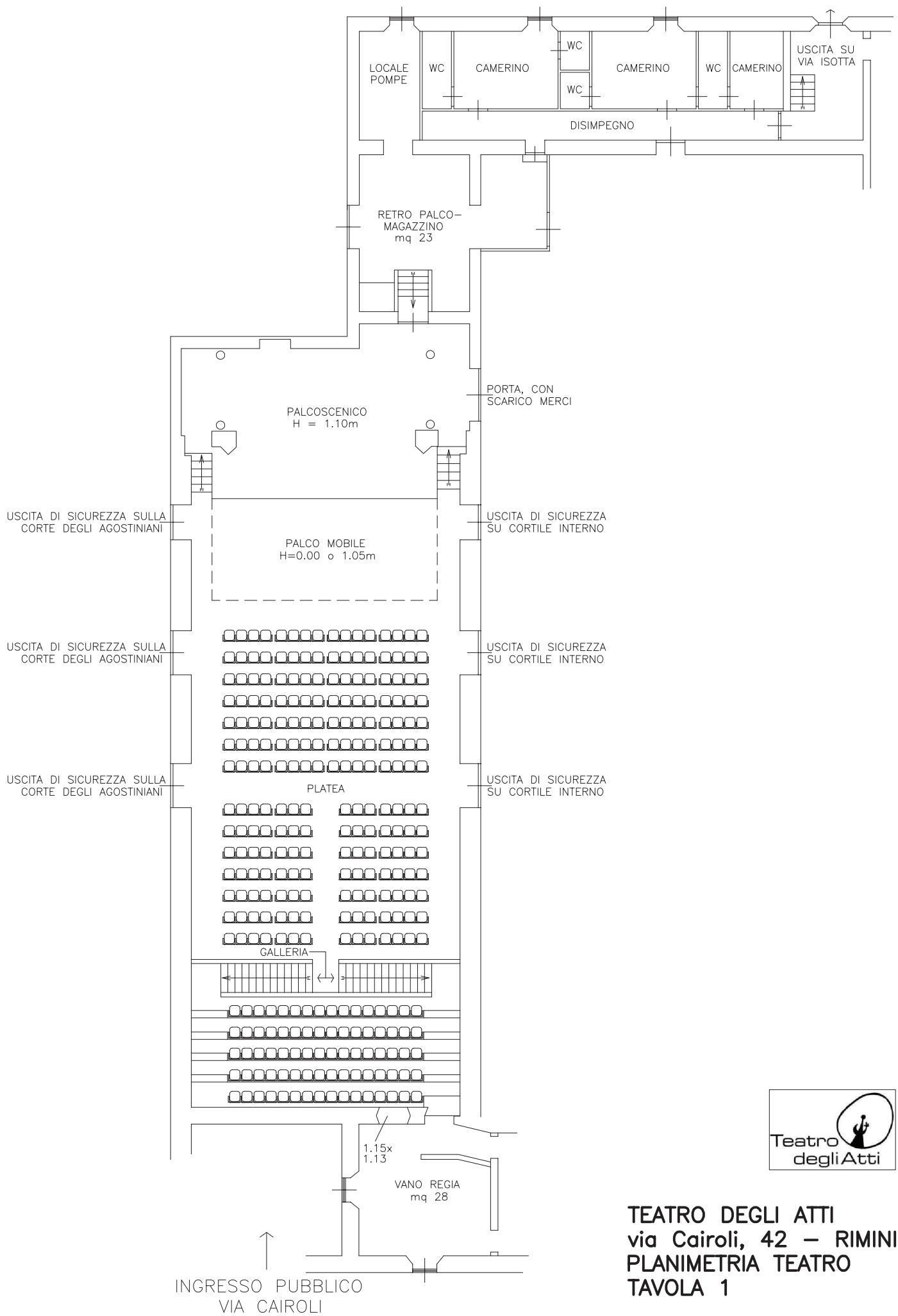
Impianto audio

1 mixer Allen & Heath GL2200 22 canali + 4 stereo; 4 subgruppi, 4 mandate monitor +2
1 equalizzatore grafico Klark Teknik DN360
1 doppia piastra di registrazione TASCAM 302 MKII
1 lettore CD TASCAM CD160
2 amplificatori per sala ElectroVoice EV Q66
1 amplificatore per monitor ElectroVoice EV Q66
1 amplificatore per subwoofer ElectroVoice EV Q66
1 compressore ElectroVoice DX38
4 diffusori di sala ElectroVoice EVT221 potenza 400W ciascuno
2 subwoofer ElectroVoice T18 potenza 500W ciascuno
2 monitor di palco ElectroVoice SX300 potenza 300W ciascuno
4 microfoni a filo Shure SM58
4 microfoni a filo Shure SM57
3 microfoni a filo AKG 391
1 radiomicrofono a mano Sennheiser
2 radiomicrofoni lavallier Shure

Impianto luci

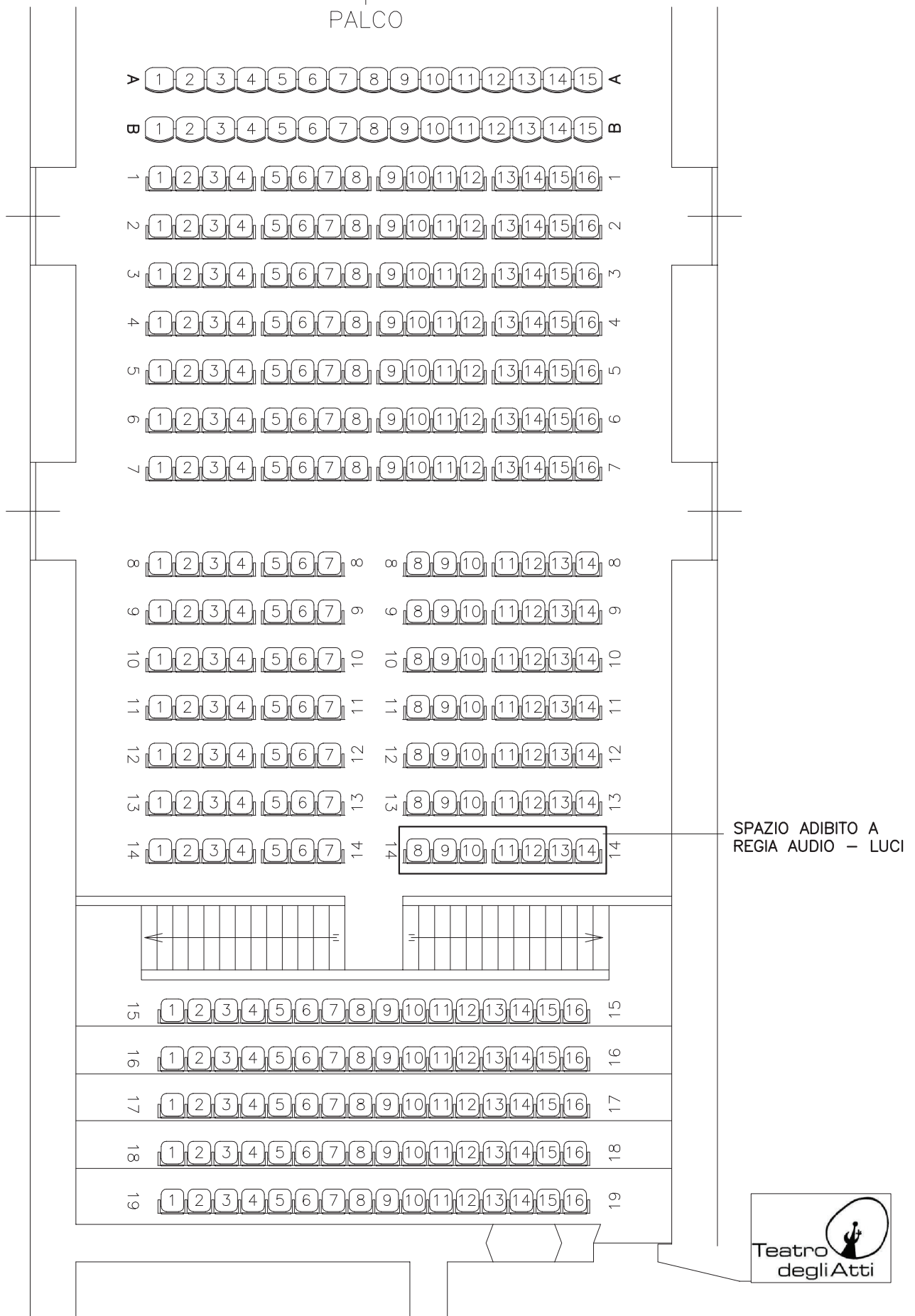
mixer luci Jands ESP II - 24 canali
4 dimmer ADB memorack 15 - 3000W 6 canali ciascuno
18 PC da 1kW
4 sagomatori da 1kW
8 PAR da 1kW





TEATRO DEGLI ATTI
 via Cairoli, 42 – RIMINI
PLANIMETRIA TEATRO
TAVOLA 1

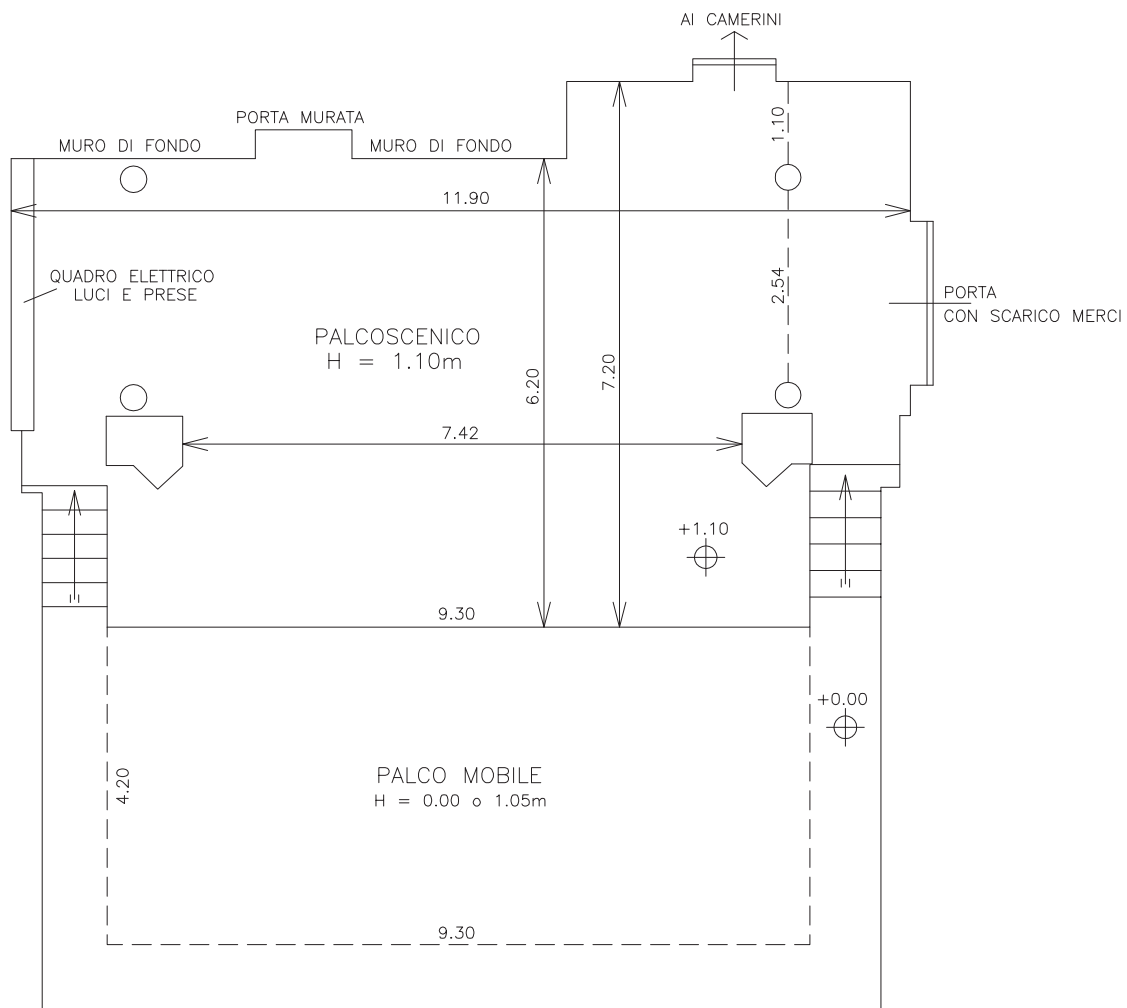
↑
PALCO



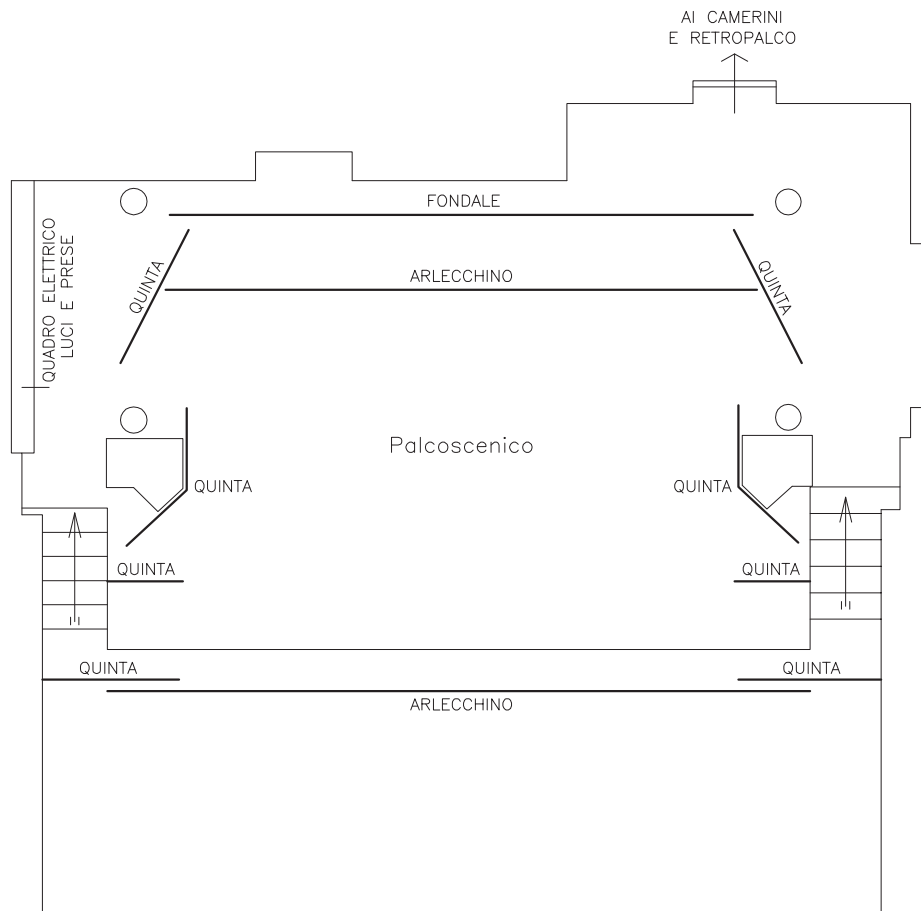
Legenda

- PLATEA: DA FILA 1 A FILA 14, 210 POSTI
- GALLERIA : DA FILA 15 A FILA 19, 80 POSTI
- FILE AGGIUNTE: A e B, 30 POSTI, UTILIZZABILI SOLO CON IL PALCO MOBILE A QUOTA ZERO

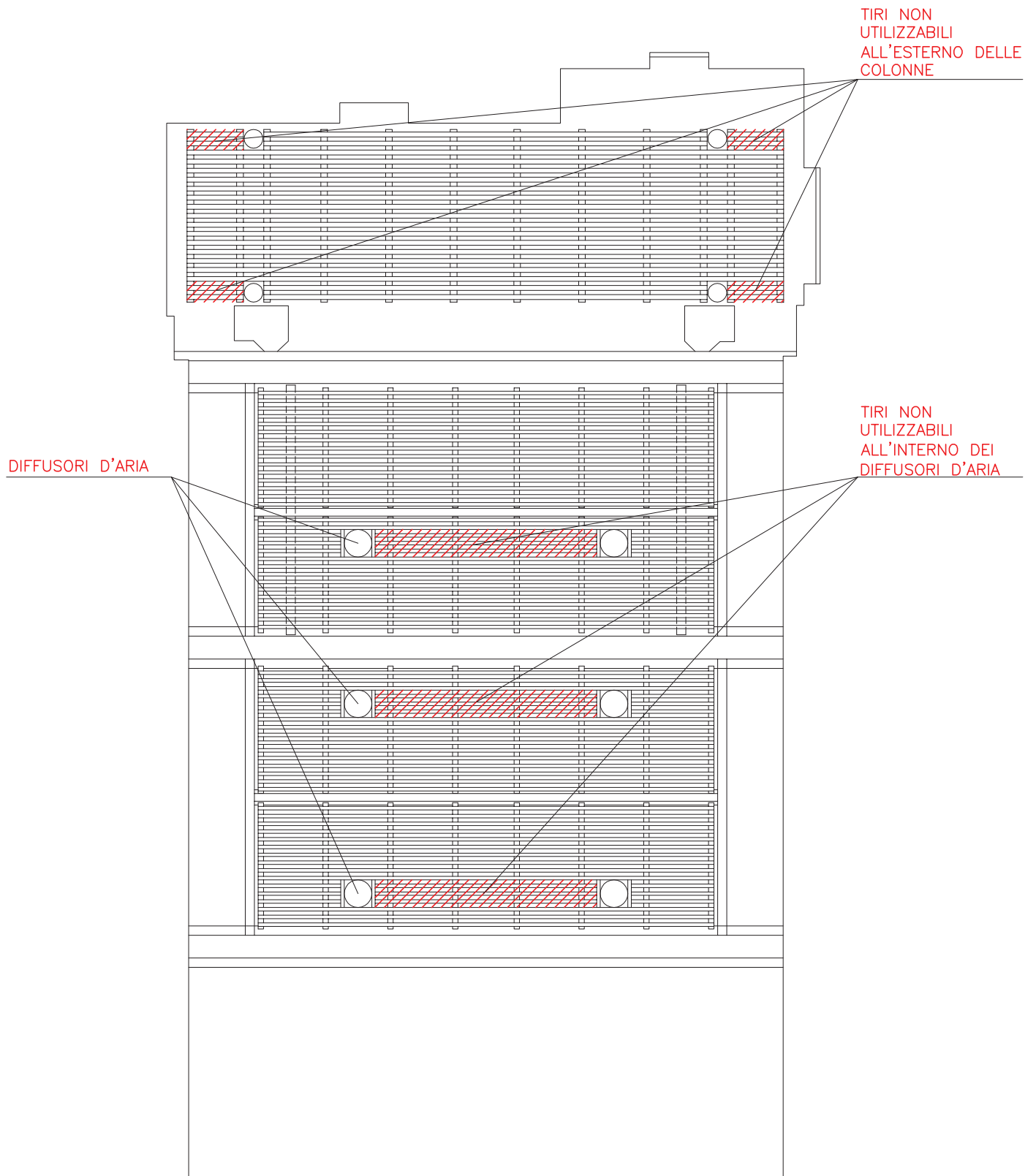
TEATRO DEGLI ATTI
via Cairoli, 42 – RIMINI
DISPOSIZIONE POLTRONE
TAVOLA 2



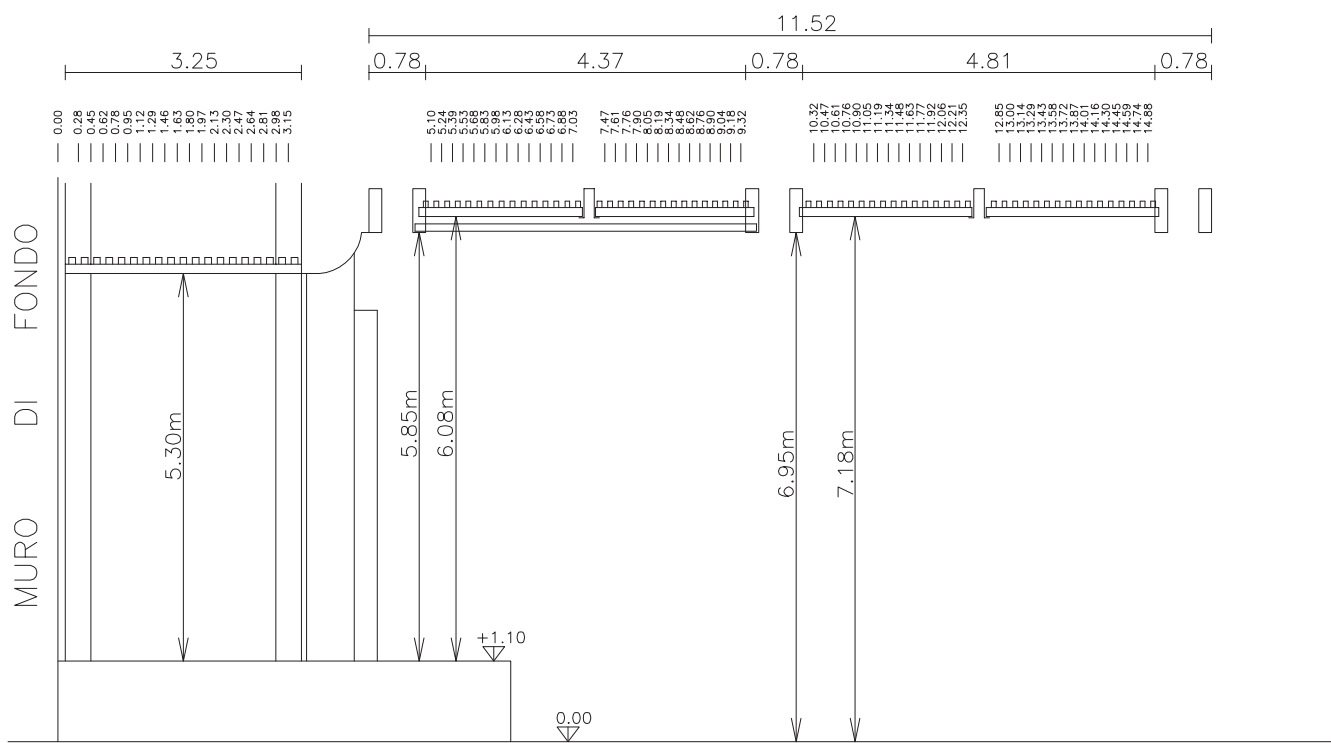
TEATRO DEGLI ATTI
via Cairoli, 42 – RIMINI
PLANIMETRIA PALCO SCENICO
TAVOLA 3



TEATRO DEGLI ATTI
 via Cairoli, 42 – RIMINI
INQUADRATURA PALCOSCENICO
TAVOLA 4



TEATRO DEGLI ATTI
 via Cairoli, 42 – RIMINI
 PIANTA GRATICCIO
 TAVOLA 5



TEATRO DEGLI ATTI
 via Cairoli, 42 – RIMINI
 SEZIONE LONGITUDINALE PALCO–GRATICCIO
 TAVOLA 6